



浮子式液位开关 系列说明书

浮子式液位开关-LF20D

安全说明

安装本设备前, 请阅读本文档, 确保产品适合您的 应用范围, 且不受任何限制;

如果未按照操作说明或技术资料, 则可能导致人身 伤害或财产损失;

在所有应用范围内, 检查产品材料与待测介质是否 兼容;

如果设备只用作被检测材料的介质, 必须保证设备 被正确使用以能够长期稳定运行, 确保被检测介质不会对 产品的检测部分造成损坏;

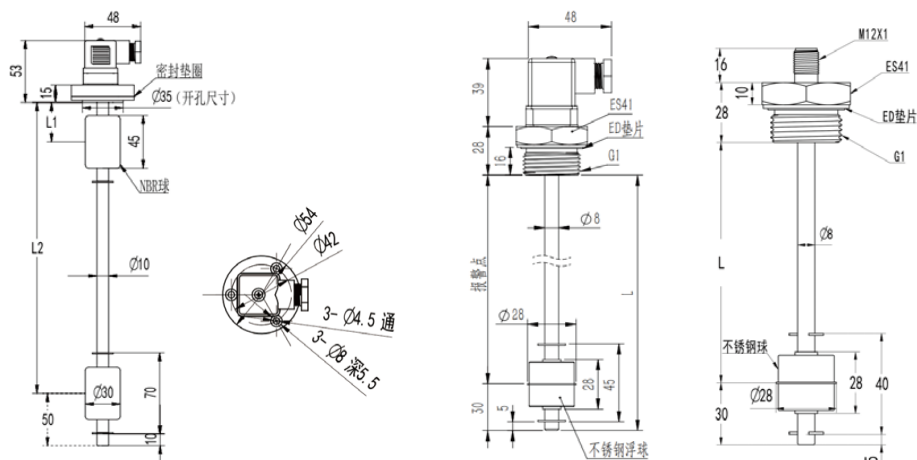
确定测量传感器是否适用于相应应用的责任在于操作 员, 对于操作员使用不当造成的后果, 制造商概不承担任 何责任。传感器安装和使用不当导致保修期 内索赔无效。

产品简介

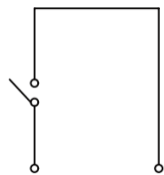
在密封的非导磁性不锈钢内装有干簧管, 浮球中装有环形磁环, 浮球随液位的上升或下降而移动, 从而触发或释放不锈钢管内的磁簧开关, 发出开关信号。

可在顶部或底部安装, 结构紧凑坚固, 性能可靠, 重复性好, 寿命长, 耐高温

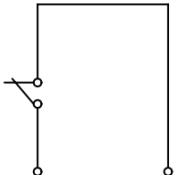
尺寸图



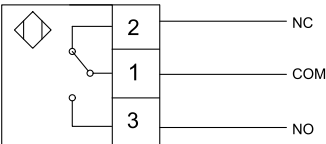
接线图



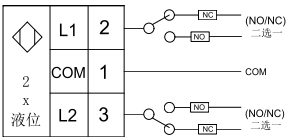
单球常开



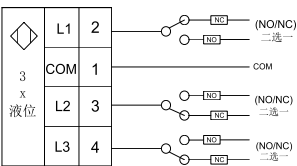
单球常闭



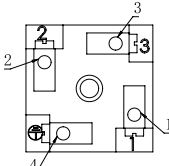
单球常开+常闭



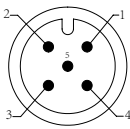
双球接线



三球接线



赫斯曼针脚



接插件针脚

针脚	电缆
1	棕色
2	白色
3	蓝色
4	黑色
5	灰色

安装

传感器不得触及容器壁

与容器底的推荐安装间距不得小于10mm

请勿将设备安装于临近注液口, 如有可能, 请在容器中安装注液管, 遵循制定的安装间距, 有必要时可进行容器调节

在搅拌罐中安装传感器时, 传感器的安装位置应选择与搅拌机最大间距范围

