



浮子式液温开关

LF200

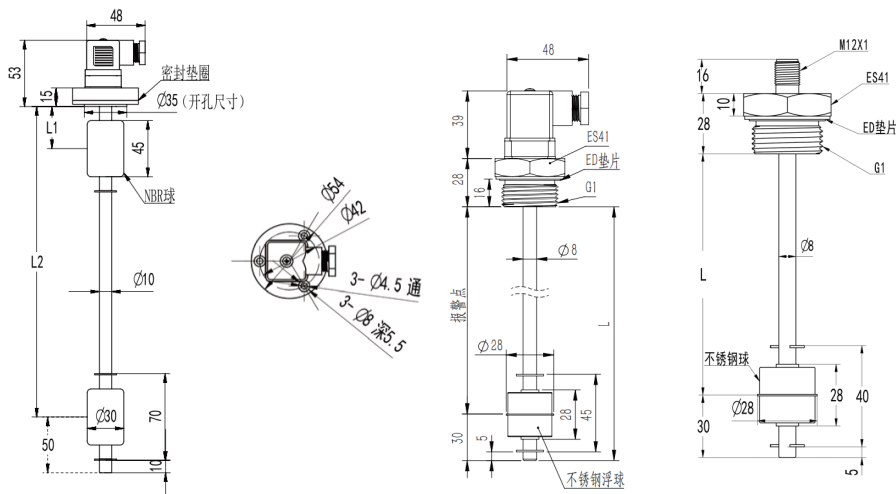
使用说明书



安全说明

- 使用之前, 请仔细、完整地阅读此使用说明书以便 正确、合理地使用此产品
- 产品的安装与使用必须按照本说明书的要求进行。只有合格人员才允许安装与使用此产品。合格人员定义为 授权按照安全规定, 对此进行安装和调试的人
- 产品及其附件只能用于技术说明中所叙述的应用。只有正确地运输、保管、配置与安装, 并且按照建议操 作, 产品才能正常、安全地运行。
- 若输出继电器使用超过了其预期寿命, 可能导致触 点接触不良或粘结在一起不能断开。因此在使用中应考虑 在技术参数允许范围内使用。预期寿命随负载性质和电流 强度的不同有相当大的变化。
- 在操作接插件时, 应在断电的情况下进行。电源装 置必须符合此器件的技术要求。
- 在会产生财产损失或安全事故的场所使用时, 必须 配备相应的保护措施。

尺寸图



电气链接

务必由合格的电工对产品进行接线，务必遵守电气设备安装相关的国内和

国际规范。电源电压应符合EN 50178、SELV、PELV标准

切断电源

按下图对应接线方法对产品进行接线

